

ナビタイムジャパンのナビゲーションサービスへ駐輪場情報の提供を開始 ～PC・スマートフォンからの検索機能で利用者の利便性向上を目指す～

日本コンピュータ・ダイナミクス株式会社(代表取締役社長:下條 治、本社:東京都品川区、以下 NCD)は、株式会社ナビタイムジャパン(代表取締役社長:大西 啓介、本社:東京都港区)が運営するナビゲーションサービスに対して、NCD が運営管理する駐輪場情報の提供を9月5日から開始します。

NCD では全国で約 1000 箇所の駐輪場を運営管理しており、今回は先行して関東で運営する駐輪場情報をスマートフォンアプリ「自転車 NAVITIME」や「NAVITIME」、「PC-NAVITIME」などのナビゲーションサービスに提供します。提供する情報は、駐車場名・住所・利用可能台数・利用料金・営業時間・位置情報・問合せ電話番号(サポートセンター)で、さらに今後も多くの駐輪場情報を公開していく予定です。

NCD は駐輪場情報を公開することで、サイクリング等で遠出する場合の目的地周辺の駐輪場情報を検索しやすくし、近年ブームとなっている自転車の利用をさらに後押ししていきます。

【サービス概要】

- 提供情報： 駐輪場名、住所、利用可能台数、利用料金、営業時間、位置情報、問合せ電話番号(サポートセンター)
- 提供開始： 9月5日
- URL： <http://www.navitime.co.jp/>
- 利用方法： 「自転車 NAVITIME」「NAVITIME」「PC-NAVITIME」等から利用可能。
- ※詳細は別紙<参考資料>をご覧ください。



■日本コンピュータ・ダイナミクス株式会社(NCD)について

企業のシステム開発・コンサルティングを推進するシステムインテグレータとして1967年に創業。1999年より駐輪場管理事業に進出し、駐輪場管理システム「EcoStation21®」とコミュニティサイクル事業「ecoport®」を展開。全国で1,000箇所28万5千台以上の駐輪場を運営し国内シェアNo.1(電磁ロック式駐輪場)を誇る。駐輪問題の解決や街の活性化など、駐輪場に関する総合的なコンサルティングを提供している。

Ecostation21/ecoport WEBサイト <http://www.ecostation21.com/index.html>

■株式会社ナビタイムジャパンについて

2000年設立。携帯電話等のキャリア公式ナビゲーションサイトの運営、経路検索エンジンのライセンス事業、経路付地図配信ASP事業等を展開。WEBサイト <http://www.navitime.co.jp/>

【NCDに関するお問い合わせ】

日本コンピュータ・ダイナミクス株式会社 広報代行 株式会社オズマピーアール
担当：去来川(イサガワ)、小久保 TEL：03-3403-0283 FAX：03-3403-0289

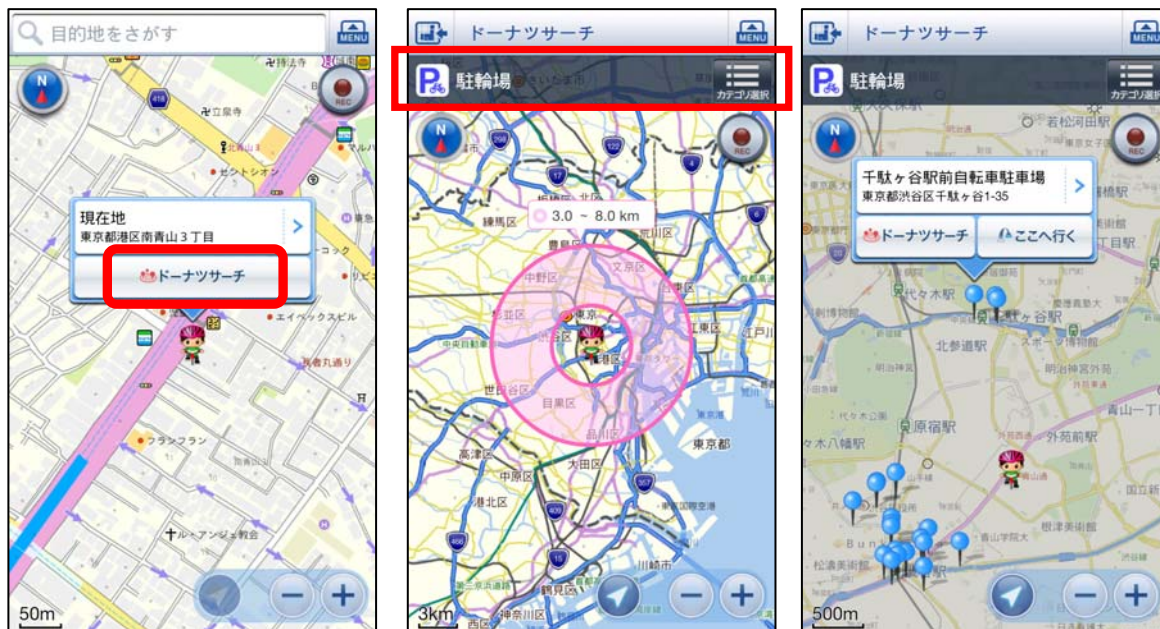
【ナビタイムジャパンに関するお問い合わせ】

株式会社ナビタイムジャパン 経営推進部 広報広告グループ TEL：03-3402-0796

<参考資料>

■「自転車 NAVITIME」での検索方法

1. 現在地にいるナビキャラにタッチして、「ドーナツサーチ」をタップする。
2. 画面上部の「カテゴリ選択」で「駐輪場」を選択し、ピンクのドーナツを動かして検索したい範囲を設定する。
3. ピンにタッチすると、その駐輪場の詳細情報を確認したり、その場所までのルート検索が可能。



■「PC-NAVITIME」での検索方法

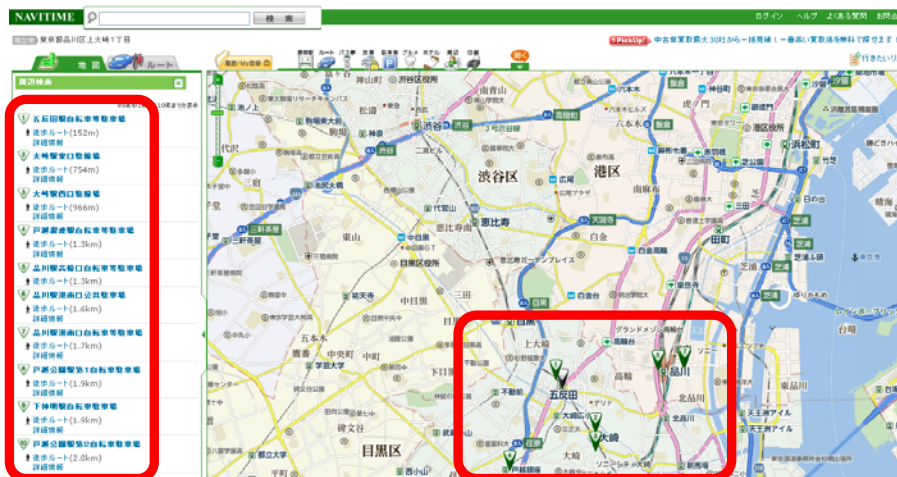
1. 「PC-NAVITIME」トップページから「自転車ルート」のタブをクリックし出発地と目的地を入力する。



2. 表示されたルート画面左下の「目的地の周辺検索」の「駐輪場」をクリックする。



3. 左に駐輪場の一覧、地図上に駐輪場の位置情報が表示される。



【駐輪場情報 詳細画面】



■各アプリやサービスのトップページにある検索ボックスから、フリーワード検索も可能です。
※「NAVITIME」「トータルナビ」「ドーナツサーチ」は、株式会社ナビタイムジャパンの登録商標です。